

京都の「蜂蜜専門店ミールミィ」とリーガロイヤルホテル京都のラウンジがスイーツでコラボ！

「蜂蜜専門店ミールミィ」 × リーガロイヤルホテル京都

ハニーハンター厳選のはちみつとスイーツのコラボレーション

「ハニーハーモニー」開催

期間：2021年7月1日（木）～8月31日（火）

リーガロイヤルホテル京都（京都市下京区東堀川通り塩小路 総支配人 藤井 友行）は、金市商店が運営する「蜂蜜専門店ミールミィ」（京都市中京区三条通富小路 代表取締役社長 市川 拓三郎）とコラボレーションし、ラウンジにて、「蜂蜜専門店ミールミィ」×リーガロイヤルホテル京都 ハニーハンター厳選のはちみつとスイーツのコラボレーション「ハニーハーモニー」を2021年7月1日（木）から8月31日（火）まで販売します。

1930年京都三条に創業した老舗蜂蜜専門店「金市商店」が運営する「蜂蜜専門店ミールミィ」では、蜂蜜の持つ多彩な個性や素晴らしさをもっと身近に感じてほしいという想いから、ハニーハンターでもある金市商店 代表取締役社長 市川 拓三郎いちかわ たくさぶろう氏が自ら世界各国・日本各地へ採蜜に赴き仕入れた蜂蜜をはじめ、バラエティ豊富な蜂蜜の商品が取り扱われています。

今回のコラボレーションスイーツフェア「ハニーハーモニー」では、ハニーハンター市川氏がリーガロイヤルホテル京都のシェフパティシエとソムリエが考案したスイーツやドリンクに合わせて計 8 種の蜂蜜を厳選。蜂蜜とスイーツ・ドリンクのマリアージュを愉しめます。

8月3日（火）「蜂蜜の日」に合わせて7月と8月のそれぞれ1週間限定で1日10食のみ販売するデザートプレート「ハニーハント」。ガラスプレートに盛り付けたスイーツ 5 品にハニーハンター市川氏がそれぞれのスイーツに合わせて厳選した国産を含む 5 カ国の蜂蜜をかけて食べ比べができます。

「みつばちのおうちワッフル」は、みつばちがおうちで遊んでいるかのような見た目も可愛いデザート。ジューシーな味わいで今年採れたての新蜜である長崎県産みかん蜂蜜など、焼きたてのワッフルに 3 種の蜂蜜をたっぷりかけて愉しめます。

テイクアウト限定の「はちみつレモンのチーズタルト」は、「ミールミィ」で販売している蜂蜜のリップグロス「LIP HONEY LAB.（シロツメクサ / フジ、カナル）」を 2 本セットでご用意。「LIP HONEY LAB.」はチーズタルトにかけて愉しんだ後、残った蜂蜜はリップグロスとして使用できます。前日までの予約制でテイクアウト限定にて販売します。

また、デザートと一緒に楽しめるドリンクとして、フレッシュトマトを使ったスムージーの「Miel Rouge（ミエールージュ）」と、キウイフルーツとヨーグルトを合わせたモクテルの「Miel Blanc（ミエールブラン）」を販売。

詳細は次頁の通りです。



ハニーハンター厳選のはちみつとスイーツのコラボレーション「ハニーハーモニー」イメージ

「蜂蜜専門店ミールミィ」 × リーガロイヤルホテル京都  
ハニーハンター厳選のはちみつとスイーツのコラボレーション  
「ハニーハーモニー」開催

【場 所】 ラウンジ(1階/オールデイダイニング カザ内)  
【営業時間】 10:00~19:00(ラストオーダー18:00)  
※記載内容の期間・休業日・営業時間等は状況により変更となる場合がございます。  
【開催期間】 2021年7月1日(木)~8月31日(火)  
※「ハニーハント」は7月19日(月)~25日(日)、  
8月1日(日)~7日(土)までの期間限定  
【内容・料金】 ※下記料金はいずれも税金・サービス料を含みます。

① デザートプレート「ハニーハント」(ドリンク付) 3,500円

※前日までの予約制

《7月19日(月)~25日(日)、8月1日(日)~7日(土)まで 1日10食の限定販売》

【5品のスイーツとハニーハンター厳選の蜂蜜】

- ・マンゴーのオムレット × ハンガリー産アカシア蜂蜜
- ・クレームダンジュ レモングラニテ × スペイン産レモン蜂蜜
- ・なめらかプリン × グアテマラ産コーヒー蜂蜜
- ・ゴーダチーズとクリームチーズのチーズケーキ × フランス産ヒマワリ蜂蜜
- ・クロカンブッシュ風 × 奈良県産さくら蜂蜜

◆セットドリンク(コーヒー、紅茶 または カモミールティー)  
※プラス400円でセットドリンクを③・④のドリンクに変更できます。

② 「みつばちのおうちワッフル」(ドリンク付) 3,000円

焼きたてのワッフルに3種の蜂蜜をたっぷりかけて愉しめます。マンゴーシャーベットとチョコレートのアイスマルクをみつばちに見立てて、ヨーグルトアイスと蜂蜜のベストマッチな味わいが堪能できます。

【食べ比べできる蜂蜜】

長崎県産みかん蜂蜜・ハンガリー産アカシア蜂蜜・グアテマラ産コーヒー蜂蜜

◆セットドリンク(コーヒー、紅茶 または カモミールティー)  
※プラス400円でセットドリンクを③・④のドリンクに変更できます。

③ 「Miel Rouge(ミエル ルージュ)」単品 1,210円

フレッシュマトとスペイン産レモン蜂蜜を使ったスムージー。

④ 「Miel Blanc(ミエル ブラン)」単品 1,210円

キウイフルーツとヨーグルトにハンガリー産アカシア蜂蜜を合わせたモクテル。

⑤ 「はちみつレモンのチーズタルト(LIP HONEY LAB.付)」4,500円

※前日午前中までの予約制 ※テイクアウト限定

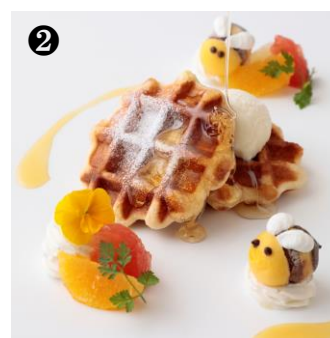
サイズ:約18cm

「ミールミィ」で販売している「LIP HONEY LAB.(シロツメクサ / フジ、カナル)」の2本入り。チーズタルトにかけて蜂蜜の風味を愉しんだ後、残った蜂蜜はリップグロスとしても使用できます。チーズタルトは「LIP HONEY LAB. シロツメクサ」のパッケージをイメージしたデコレーションで、レモンジュレの下にレアチーズケーキとバイクドチーズケーキが2層になっています。

※上記メニューは全て蜂蜜を使用しておりますので、1歳未満の乳児には与えないでください。



「ハニーハント」イメージ



「みつばちのおうちワッフル」イメージ



③ 「Miel Rouge(ミエル ルージュ)」



④ 「Miel Blanc(ミエル ブラン)」イメージ



↑「はちみつレモンのチーズタルト(LIP HONEY LAB.付)」イメージ



↑「LIP HONEY LAB.」

＜お客様お問い合わせ先＞

リーガロイヤルホテル京都 ラウンジ 075-361-9226(直通)

\*\*\*本件に関する問い合わせ先\*\*\*

リーガロイヤルホテル京都

総支配人室 販売促進担当 近藤・片桐

〒600-8237 京都市下京区東堀川通り塩小路下ル松明町1番地

TEL : 075-361-9149 (直通) / FAX : 075-361-9150

■ご参考

【会社概要】

**市**

株式会社 金市商店

1930 年創業で、国内外の養蜂家から蜂蜜を直接仕入れ、商品開発、製造を行う。「蜂蜜専門店ミールミィ」の運営のほか、全国のスーパー、百貨店に蜂蜜製品を卸売りしている。

蜂蜜酒は 10 年以上前から全国で先駆けて輸入し、取扱い国、種類は国内随一。2020 年 6 月で創業 90 周年を迎えた。



「蜂蜜専門店ミールミィ」三条本店

miel mie

蜂蜜専門店ミールミィ

【直営店舗】

「蜂蜜専門店ミールミィ」3 店舗（三条本店、高島屋京都店、阪急うめだ店）  
クリームパン専門店キンイロ 2 店舗（三条店、伊勢丹京都店）



【お客様お問い合わせ先】

担当:市川 電話:075-221-6639 FAX:075-221-3879

E-mail:[pr@kaneichi.kyoto](mailto:pr@kaneichi.kyoto)

○ハニーハンター<sup>いちかわたくさぶろう</sup>市川拓三郎氏

金市商店の三代目社長であり、“世界中の養蜂家を訪ね、自らの目と舌で確かめる蜂蜜探しの冒険家「ハニーハンター」”。1 年間に食べる蜂蜜は 300 種類以上、移動距離は地球 1.3 周分に当たる約 52,000km を超えます。養蜂家を直接訪ねることで、蜂蜜がどのような環境で、どのように採られているかを、自らの目と舌で確かめ、そうして仕入れた「安心・安全で高品質な蜂蜜」だけをお客様にお届けしています。



ハニーハンター 市川 拓三郎氏

【取り扱っている蜂蜜について】

○シングルオリジンハニー

蜂蜜は「蜜源、場所、時期」などによって味わいがそれぞれ異なります。その異なる“オリジン”を持つ蜂蜜を、個性そのままに瓶詰したのが「シングルオリジンハニー」。ハニーハンター<sup>いちかわたくさぶろう</sup>市川拓三郎氏が世界中からいろいろな蜂蜜を集め、世界 20 か国、日本 20 都道府県以上から 100 種類を超える蜂蜜を取り揃えています。



シングルオリジンハニー イメージ